

Come collegarsi tramite WebServer e APP ad un NVR, in caso di IP Dinamico tramite il servizio gratuito DDNS di MARSS

TechnicalMarss

N. 023 del 22.04.2014



Argomenti

- Come gestire e quindi visualizzare le immagini live e registrate di un NVR da **WebServer** tramite il servizio gratuito DDNS di MARSS
- Come gestire e quindi visualizzare le immagini live e registrate di un NVR da **APP Android e iOS denominata "GVM-7500"** tramite il servizio gratuito DDNS di MARSS

Importante

È innanzitutto necessario assicurarsi di aver eseguito correttamente le impostazioni di rete dell'NVR: indirizzo IP, gateway e subnetmask. Sono molto importanti i valori DNS preferito e alternativo (consigliati quelli di google)

È necessario inoltre programmare le porte. Gli NVR di MARSS hanno le porte programmate di default nel seguente modo:

- Porta Server: 8000
- Porta HTTP: 80 (è consigliato modificarla con un qualsiasi valore numerico)
- Porta RTSP: 554 (è consigliato modificarla con un qualsiasi valore numerico)
- Porta HTTPS: 443

È essenziale che le stesse porte programmate nel NVR siano aperte sul router all'indirizzo IP assegnato al NVR. In caso di problematiche rivolgersi all'amministratore di rete.

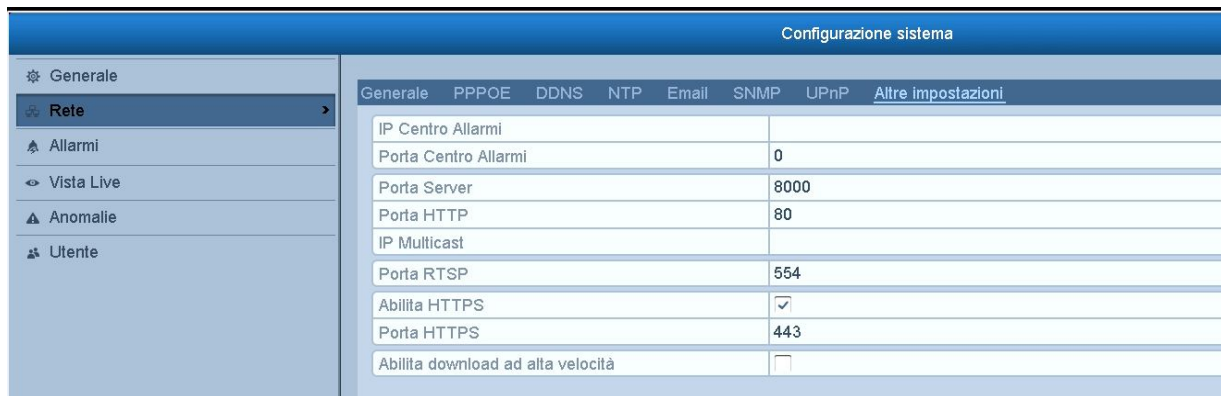
1. Come gestire e quindi visualizzare le immagini live e registrate di un NVR da WebServer tramite il servizio gratuito DDNS di MARSS

1.1 Apertura delle porte necessarie

Per gestire da WebServer gli NVR MARSS è necessario che sul router siano aperte almeno le porte **HTTP** (80 di default) e **RTSP** (554 di default). Si consiglia di modificare queste 2 porte con altri valori numerici, sia sul router e ovviamente anche nell’NVR.

La programmazione di queste porte si effettua nel menù del NVR, cliccando in sequenza su:

[Configurazione sistema >>> Rete >>> Altre impostazioni](#)



Configurazione sistema	
Generale PPPOE DDNS NTP Email SNMP UPnP Altre impostazioni	
IP Centro Allarmi	
Porta Centro Allarmi	0
Porta Server	8000
Porta HTTP	80
IP Multicast	
Porta RTSP	554
Abilita HTTPS	<input checked="" type="checkbox"/>
Porta HTTPS	443
Abilita download ad alta velocità	<input type="checkbox"/>

1.2 Programmazione del servizio DDNS

Per programmare il DDNS entrare nel menù del NVR, cliccando in sequenza:

[Configurazione sistema >>> Rete >>> DDNS](#)



Configurazione sistema	
Generale PPPOE DDNS NTP Email SNMP UPnP Altre impostazioni	
Abilita DDNS	<input checked="" type="checkbox"/>
Tipo DDNS	HiDDNS
Indirizzo Server	www.hiddns.com
Nome Dominio DVR	provamarss
Nome Utente	
Password	
Conferma	

Spuntare la funzione **Abilita DDNS**

Assicurarsi che il campo Tipo DDNS sia **HiDDNS**

Assicurarsi che il campo Indirizzo Server sia **www.hiddns.com**

Scegliere e compilare il campo **Nome Dominio DVR** con un valore alfanumerico unico, esplicativo e soprattutto non presente sul server DDNS. Se il nome dominio prescelto è già presente verrà segnalato per cui sarà necessario sceglierne un altro.

In questo esempio sceglieremo **provamarss**.

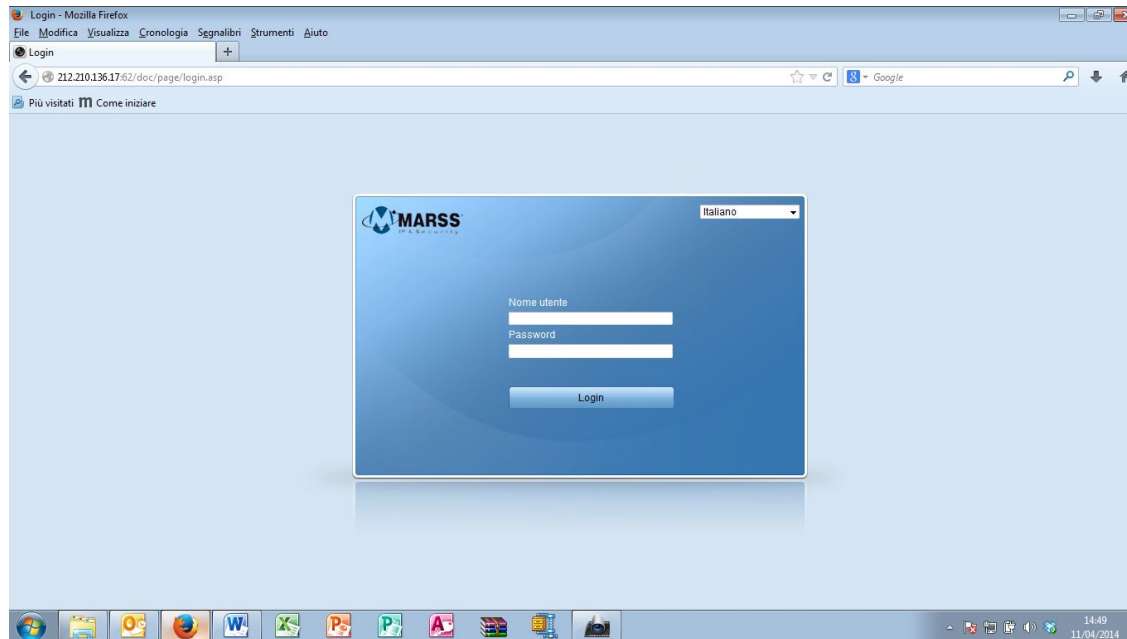
Cliccare sul tasto Applica. Se l’operazione è andata a buon fine non apparirà alcun messaggio di errore.

1.3 Visualizzazione da WebServer

Aprire un qualsiasi browser e digitare:
www.hiddns.com/nome dominio DVR

Nel nostro caso:
www.hiddns.com/provamarss

La seguente videata significa che si è connessi al NVR:



Digitare username: **admin** (parametro di default)

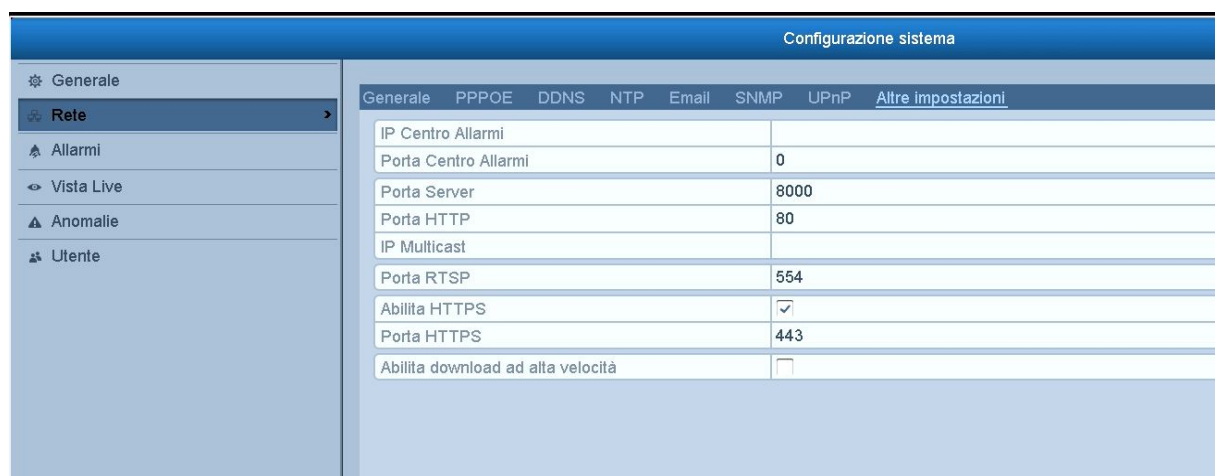
Digitare la password: **12345** (parametro di default)

2. Come gestire e quindi visualizzare le immagini live e registrate di un NVR da APP Android e iOS tramite il servizio gratuito DDNS di MARSS

2.1 Apertura delle porte necessarie

Per gestire da APP gli NVR MARSS è necessario che sul router siano aperte almeno le porte **Server** (8000 di default) e **RTSP** (554 di default). Si consiglia di modificare queste 2 porte con altri valori numerici, sia sul router e ovviamente anche nell’NVR. La programmazione di queste porte si effettua nel menù del NVR, cliccando in sequenza su:

Configurazione sistema >>> Rete >>> Altre impostazioni



Configurazione sistema	
Generale PPPOE DDNS NTP Email SNMP UPnP Altre impostazioni	
IP Centro Allarmi	
Porta Centro Allarmi	0
Porta Server	8000
Porta HTTP	80
IP Multicast	
Porta RTSP	554
Abilita HTTPS	<input checked="" type="checkbox"/>
Porta HTTPS	443
Abilita download ad alta velocità	<input type="checkbox"/>

2.2 Programmazione del servizio DDNS

Per programmare il DDNS entrare nel menù del NVR, cliccando in sequenza:

Configurazione sistema >>> Rete >>> DDNS



Configurazione sistema	
Generale PPPOE DDNS NTP Email SNMP UPnP Altre impostazioni	
Abilita DDNS	<input checked="" type="checkbox"/>
Tipo DDNS	HIDDNS
Indirizzo Server	www.hiddns.com
Nome Dominio DVR	provamarss
Nome Utente	
Password	
Conferma	

Spuntare la funzione **Abilita DDNS**

Assicurarsi che il campo Tipo DDNS sia **HIDDNS**

Assicurarsi che il campo Indirizzo Server sia **www.hiddns.com**

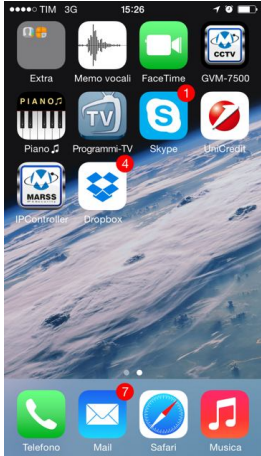

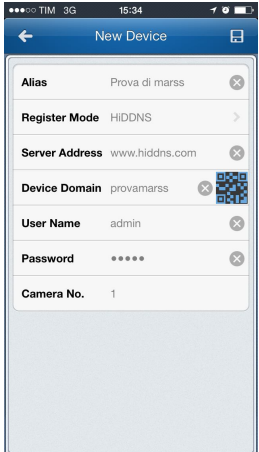
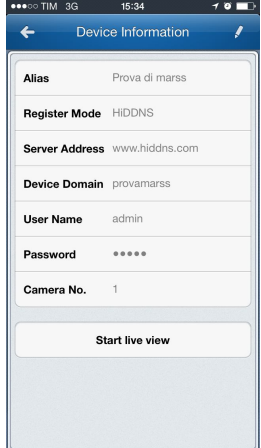
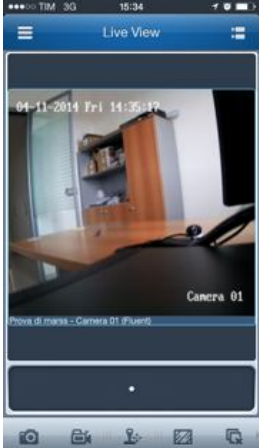
Scegliere e compilare il campo **Nome Dominio DVR** con un valore alfanumerico unico, esplicativo e soprattutto non presente sul server DDNS. Se il nome dominio è già presente verrà segnalato per cui sarà necessario sceglierne un altro.

In questo esempio sceglieremo **provamarss**.

Cliccare sul tasto Applica. Se l’operazione è andata a buon fine non apparirà alcun messaggio di errore.

2.3 Visualizzazione da APP GVM-7500

Dopo aver scaricato l'APP GVM-7500 dallo store Android o iOS eseguire le seguenti istruzioni:

	
<p>Aprire l'APP cliccando sull'icona GVM-7500</p>	<p>Cliccare sul tasto + per configurare l'NVR</p>
	
<p>Compilare la schermata come accanto.</p>	<p>Compilare la schermata. Il valore provamarss è un esempio</p>
	
<p>Se compare il tasto Start live view significa che la configurazione è andata a buon fine. Per collegarsi al NVR cliccare su Start live view.</p>	<p>Connessione eseguita. Da questa APP è inoltre possibile visualizzare le immagini registrate.</p>

